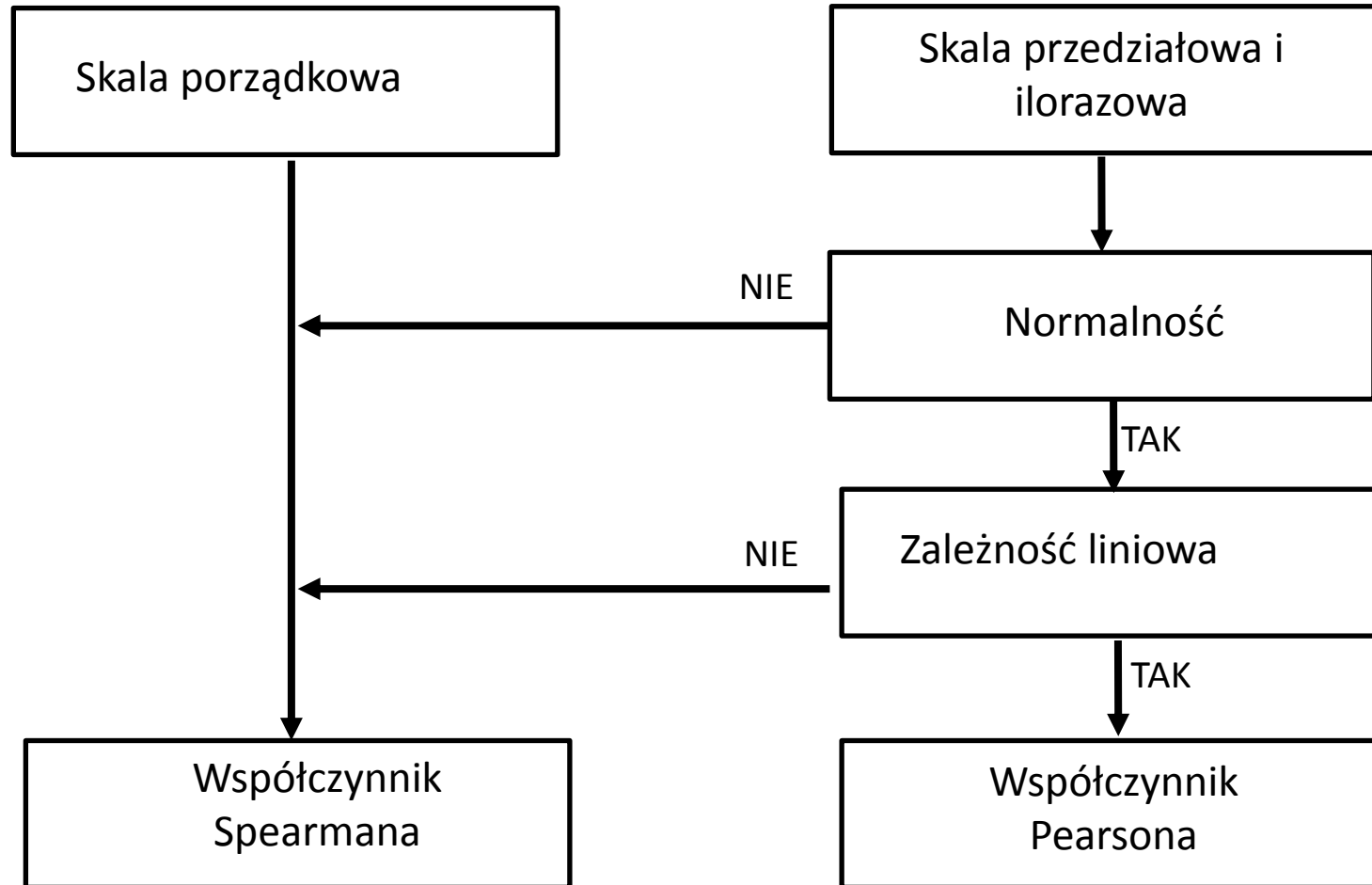




ściągi

Wybór właściwego współczynnika korelacji



Wybór właściwego testu chi-kwadrat

Wszystkie wartości oczekiwane >5



Test chi-kwadrat

Tylko jedna wartość oczekiwana < 5



Test chi-kwadrat z poprawką Yatesa

Dwie lub więcej wartości
oczekiwanych < 5



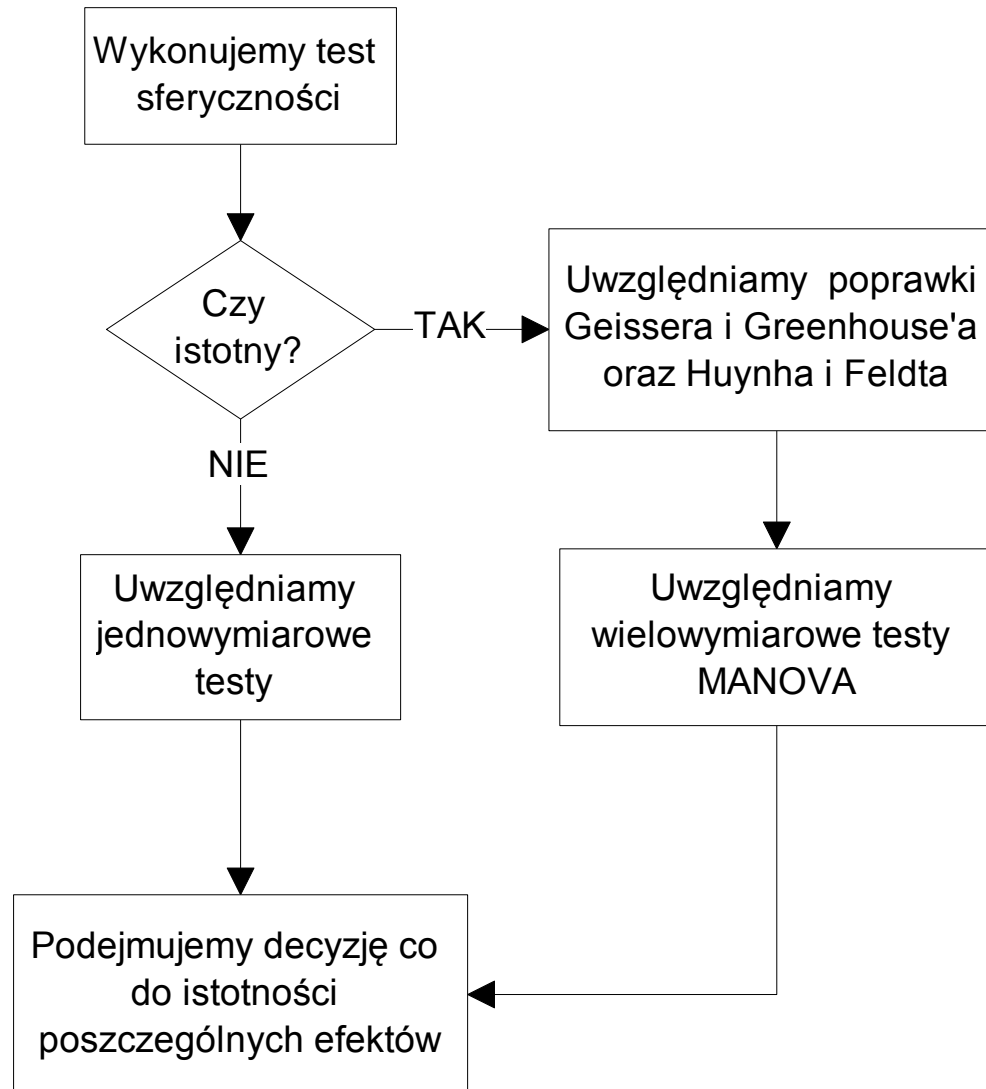
Dokładny test Fishera

Dla zmiennych powiązanych

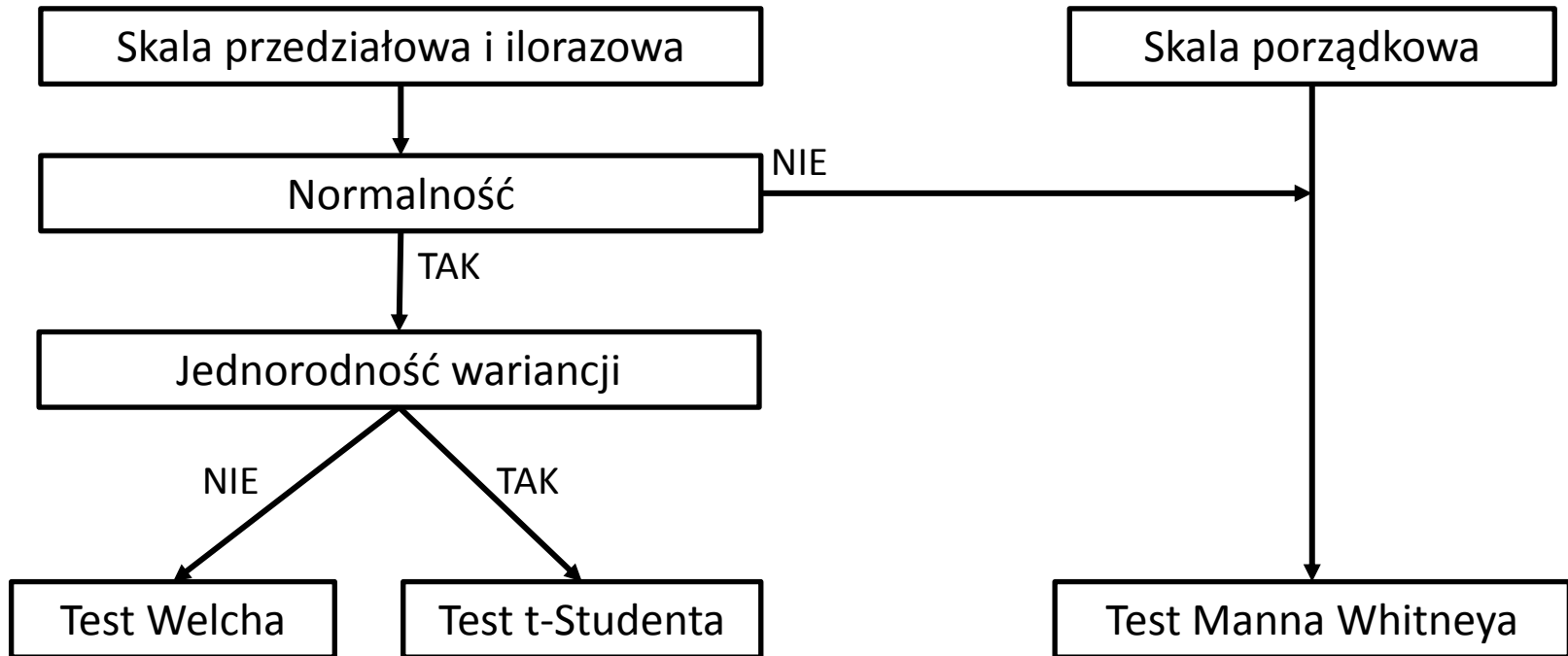


Test McNemary

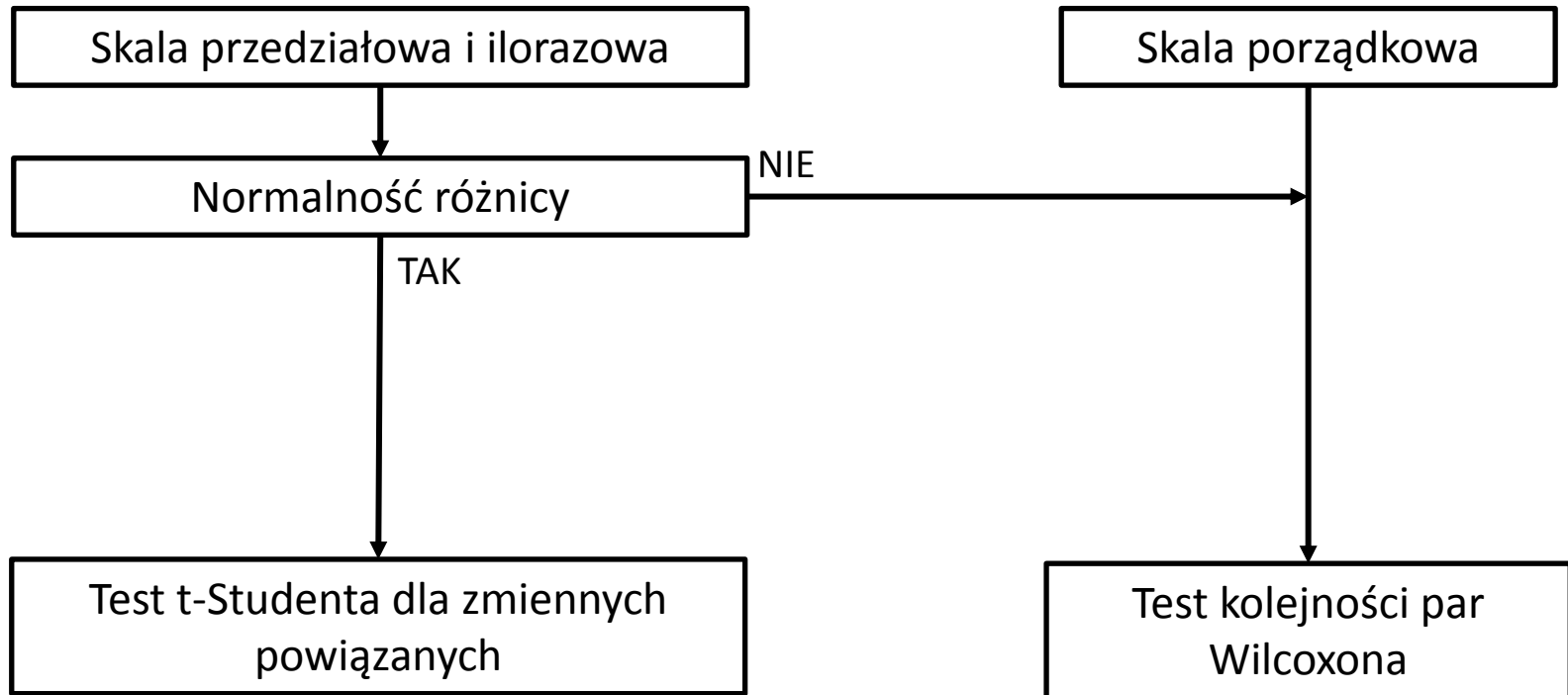
Wybór właściwego testu dla analizy wariancji z powtarzanymi pomiarami



Wybór właściwego testu dla zmiennych niepowiązanych



Wybór właściwego testu dla zmiennych powiązanych



Wybór właściwego testu dla analizy wariancji

